

PARQUE GARDENIAS 2

SURCO

*Vive rodeado
de naturaleza*

Edge
Excellence In Design
For Greater Efficiencies



DOMUN
INMOBILIARIA

— PARQUE
GARDENIAS 2 



Vive rodeado de naturaleza

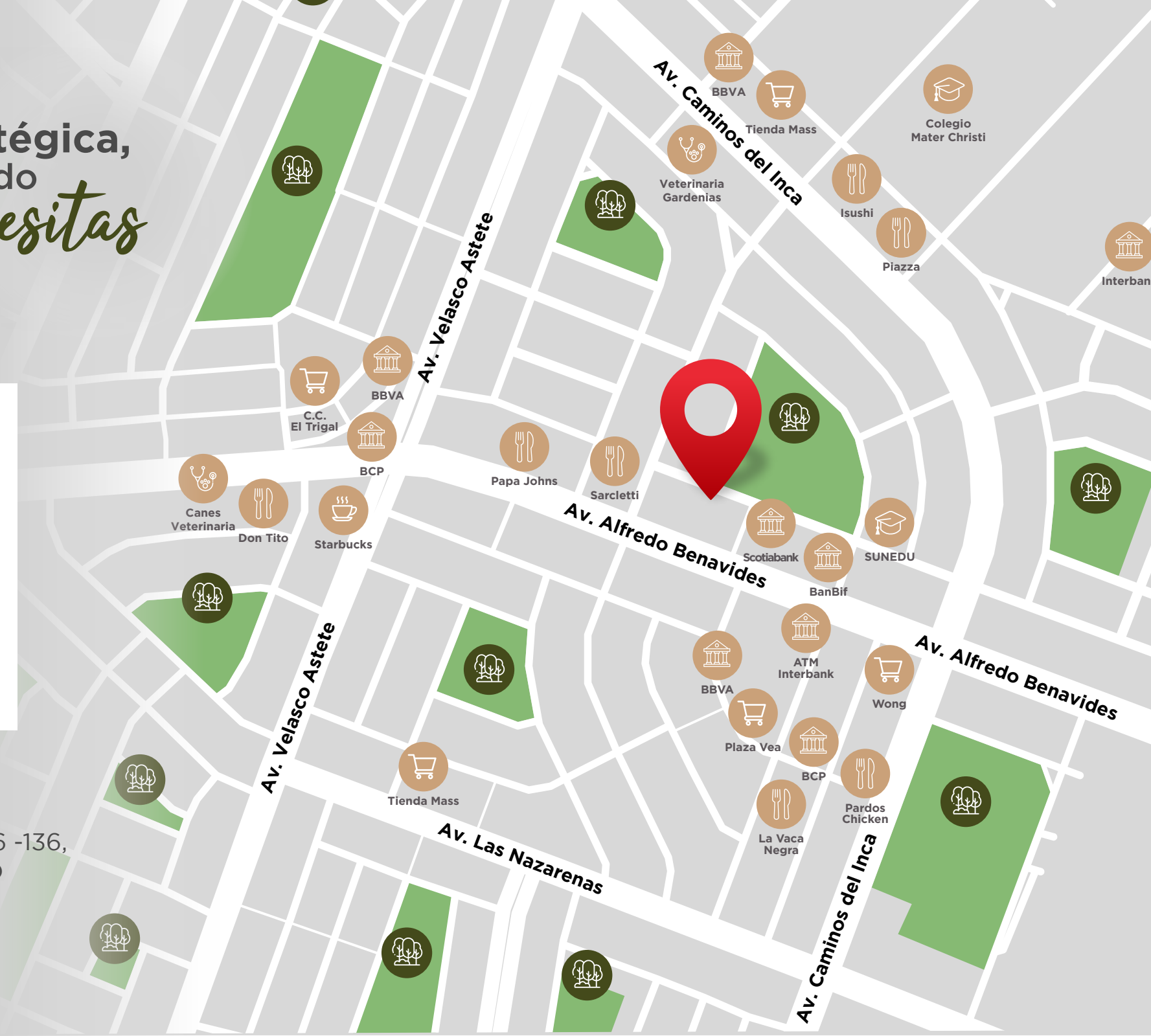


Ubicación estratégica, cerca a todo *lo que necesitas*

-  Parques
-  Comercios
-  Restaurantes
-  Bancos
-  Instituciones
-  Veterinarias

 Jr. Los Alguaciles N°126 -136,
Santiago de Surco

 Ir con Waze





Acabados *exclusivos*



Tablero de cocina y baños de cuarzo.



Muebles de melamine en cocina, baños y clósets.



Piso H2O Floor Powerwood en sala - comedor y dormitorios.



Cocina equipada: Campana, encimera y horno.



Griferías y sanitarios de bajo consumo de agua.



Porcelanatos importados para baños y cocinas.



Serie 25 color negro en mamparas.

— PARQUE
GARDENIAS 2 



Disfruta de hermosos
parques
alrededor





PARQUE
GARDENIAS 2

LOBBY

*Imágenes y medidas referenciales sujetas a cambios según diseño del proyecto.



SALA - COMEDOR

*Imágenes y medidas referenciales sujetas a cambios según diseño del proyecto.



SALA - COMEDOR



COCINA - COMEDOR

*Imágenes y medidas referenciales sujetas a cambios según diseño del proyecto.

*Imágenes y medidas referenciales sujetas a cambios según diseño del proyecto.



COMEDOR - COCINA



COCINA

*Imágenes y medidas referenciales sujetas a cambios según diseño del proyecto.



*Imágenes y medidas referenciales sujetas a cambios según diseño del proyecto.

DORMITORIO PRINCIPAL

*Áreas comunes
para disfrutar*





KITCHEN GOURMET

*Imágenes y medidas referenciales sujetas a cambios según diseño del proyecto.



KITCHEN GOURMET

*Imágenes y medidas referenciales sujetas a cambios según diseño del proyecto.



* Imágenes y medidas referenciales sujetas a cambios según diseño del proyecto.

TERRAZA BBQ



LOUNGE GOURMET

*Imágenes y medidas referenciales sujetas a cambios según diseño del proyecto.



ZONA CHILL

*Imágenes y medidas referenciales sujetas a cambios según el diseño del proyecto.



Best
Place
to Live®

Certificada

En **Domun Inmobiliaria** contamos con la certificación Best Place to Live®, un reconocimiento que nos posiciona entre las inmobiliarias líderes del país.

Este sello garantiza nuestro compromiso con la calidad, la innovación y una experiencia centrada en nuestros clientes. Es el resultado del esfuerzo continuo de nuestro equipo, dedicado a desarrollar proyectos que generan valor, seguridad y bienestar a largo plazo.

Un nuevo hito en nuestra trayectoria que nos impulsa a seguir creando hogares donde cada familia encuentre no solo una inversión sólida, sino un mejor lugar para vivir.

Domun Inmobiliaria: construimos hogares con calidad y confianza.



Comprometidos con el Medio Ambiente



Estamos comprometidos con el medio ambiente, por lo que nuestro proyecto cuenta con una arquitectura con espacios funcionales y eco-amigables.



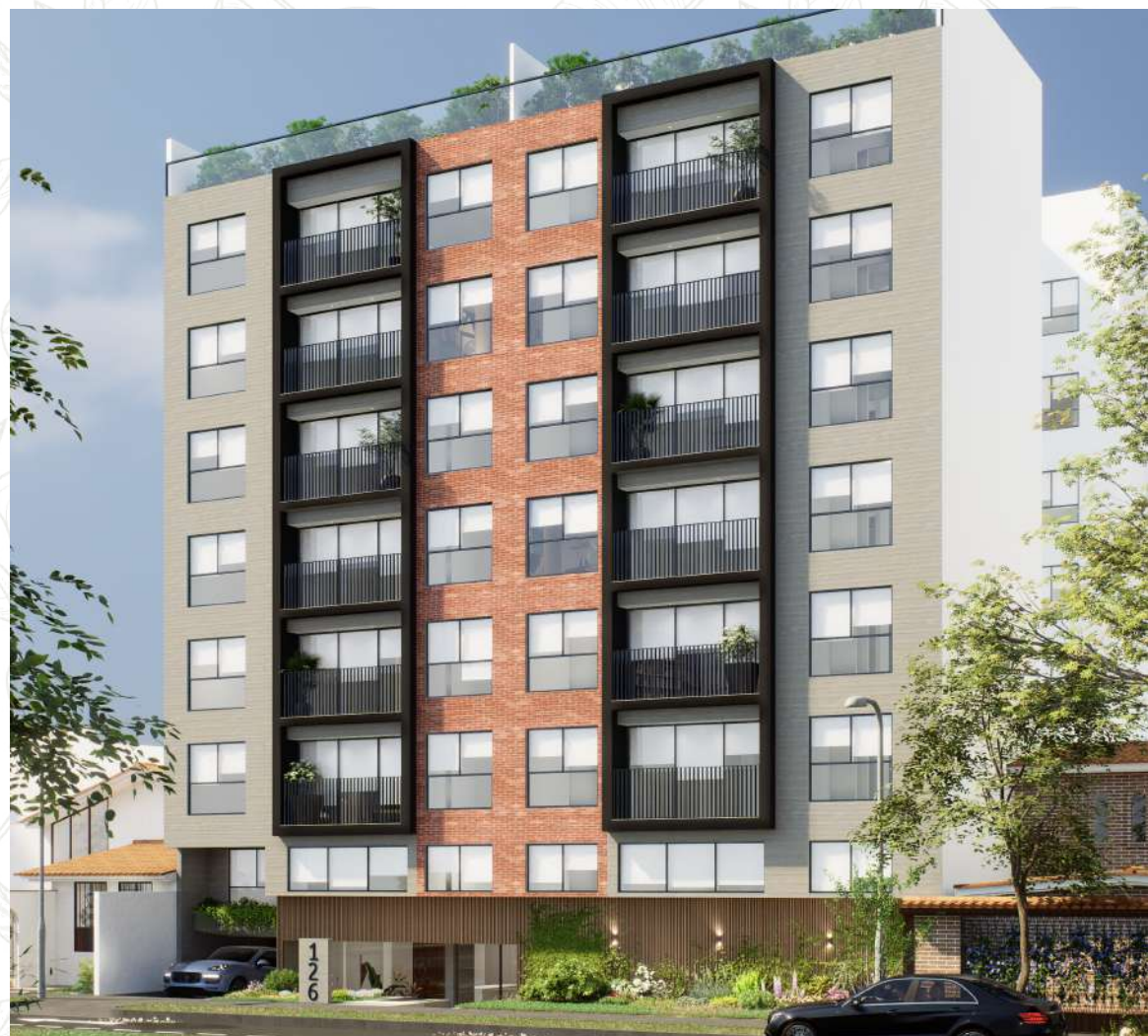
Luces con sensor de movimiento



Ahorro en energía y agua



Gas Natural



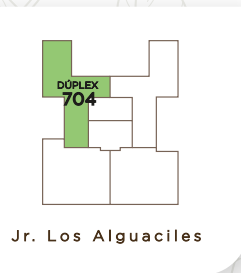
Dúplex 704

Área techada 140.96 m² Área libre 16.67 m² Área total 157.63 m²

 4 dorm.

 5 baños

— PARQUE GARDENIAS 2 



*Los planos son referenciales y pueden variar durante la ejecución del proyecto.



— PARQUE GARDENIAS 2

SURCO

📞 908 772 415

✉️ contacto@info.domuninmobiliaria.com



🌐 www.domuninmobiliaria.com 



Miembro de
CoDIP

