

# PARQUE GARDENIAS 2

SURCO

*Vive rodeado de naturaleza*



— PARQUE  
GARDENIAS 2 



*Vive rodeado de naturaleza*



# PARQUE GARDENÍAS 2

Este exclusivo proyecto inmobiliario ofrece modernos departamentos de 2, 3 y 4 dormitorios en una ubicación privilegiada, a solo una cuadra de la Av. Benavides. Su cercanía a centros comerciales, colegios, supermercados y a un hermoso parque en Surco, permite disfrutar de un equilibrio perfecto entre naturaleza y comodidad urbana.

Con un enfoque excepcional en diseño y funcionalidad, cada unidad destaca por una distribución inteligente, excelente iluminación natural y acabados de alta calidad.

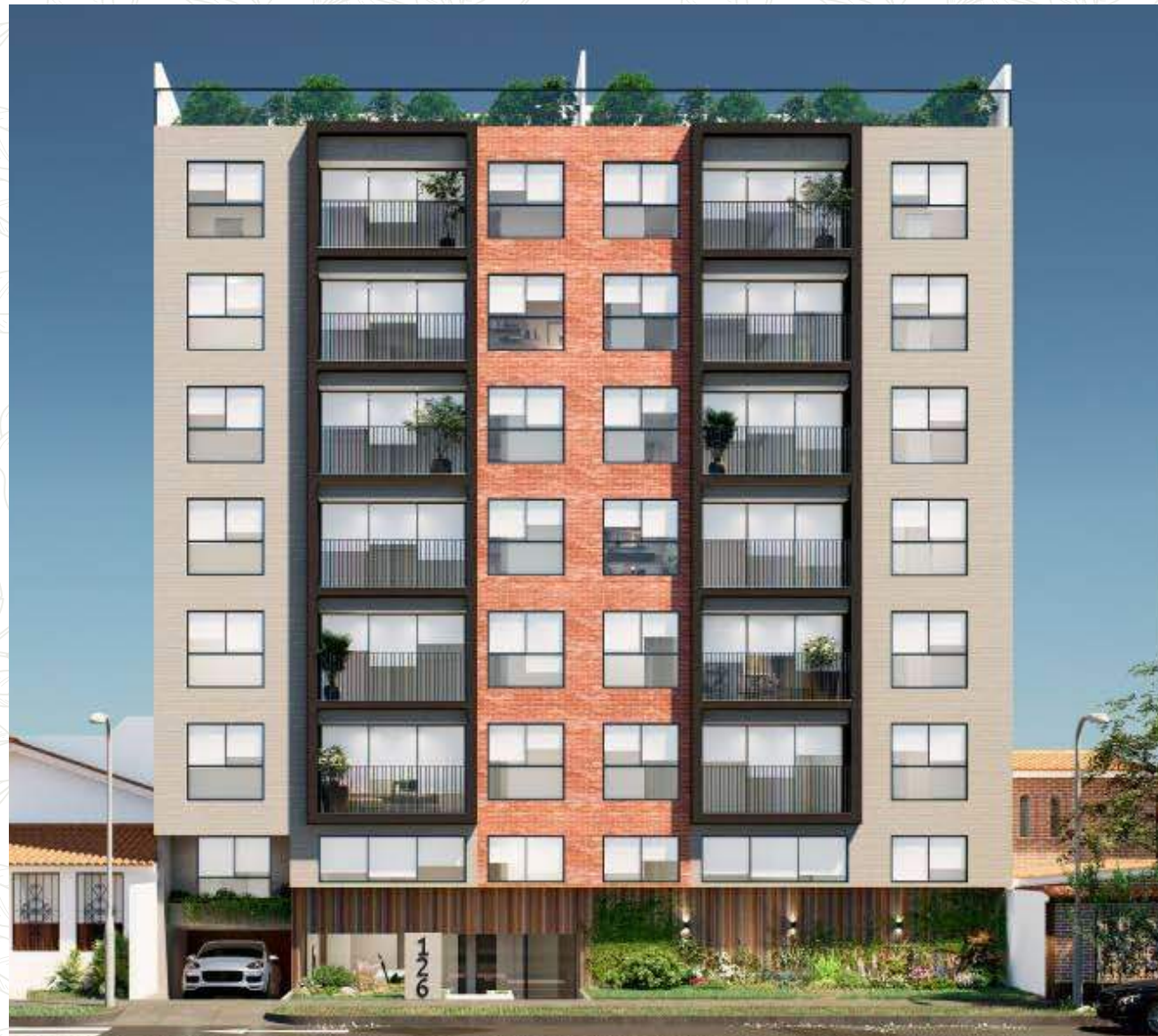
**28 Departamentos**

**7 Pisos**

**Flats desde 79.40m<sup>2</sup>**

**Dúplex de 157.63m<sup>2</sup>**

*Bienvenido a tu nuevo hogar en Surco*





## Acabados *exclusivos*



Tablero de cocina y baños de cuarzo.



Muebles de melamine en cocina, baños y clósets.



Piso H2O Floor Powerwood en sala - comedor y dormitorios.



Cocina equipada: Campana, encimera y horno.



Griferías y sanitarios de bajo consumo de agua.



Porcelanatos importados para baños y cocinas.



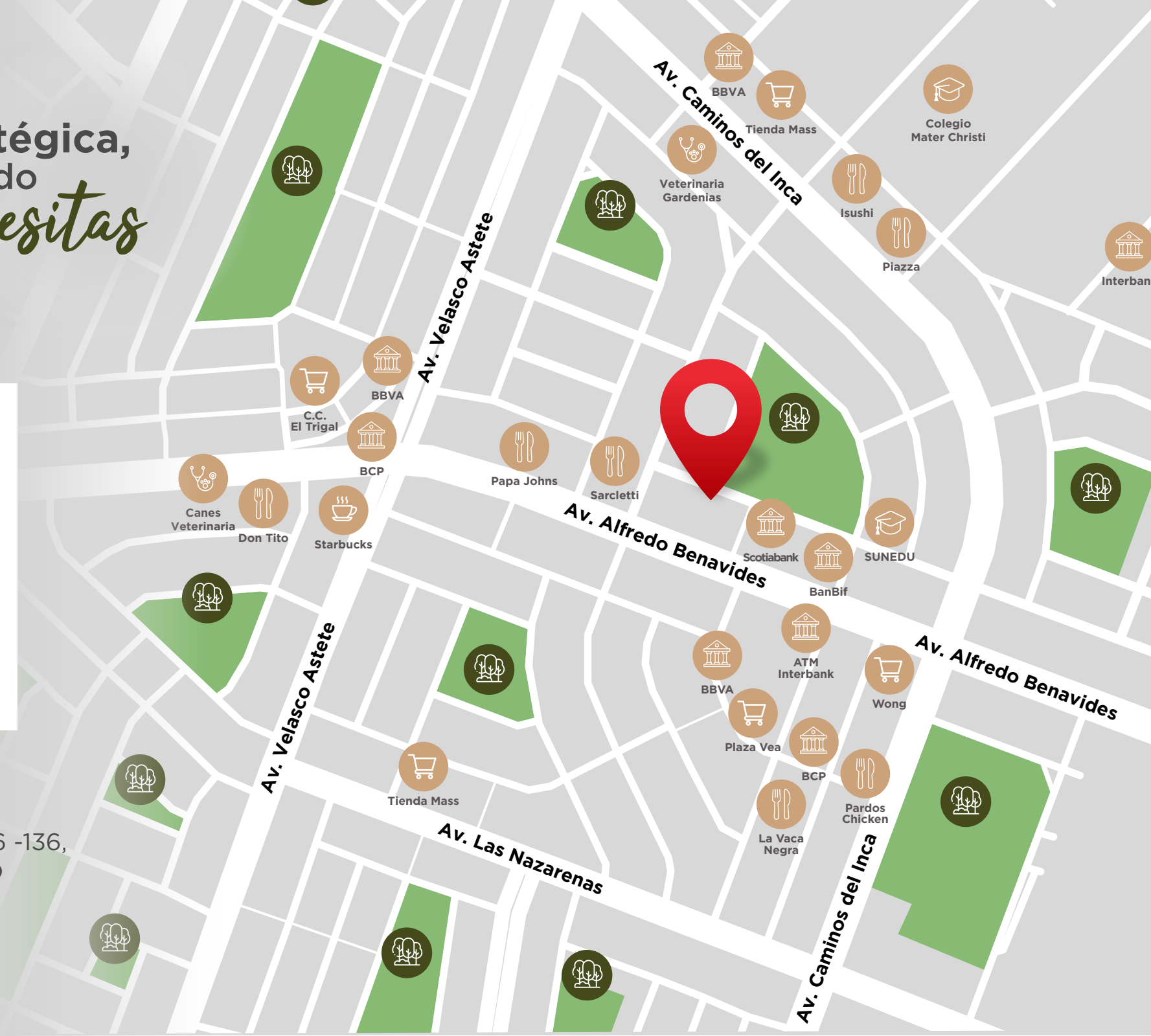
Serie 25 color negro en mamparas.

— PARQUE  
GARDENIAS 2 

# Ubicación estratégica, cerca a todo *lo que necesitas*

-  Parques
-  Comercios
-  Restaurantes
-  Bancos
-  Instituciones
-  Veterinarias

 Jr. Los Alguaciles N°126 -136,  
**Santiago de Surco**





Disfruta de hermosos  
**parques**  
alrededor





LOBBY

\*Imágenes y medidas referenciales sujetas a cambios según diseño del proyecto.



SALA - COMEDOR

\*Imágenes y medidas referenciales sujetas a cambios según diseño del proyecto.





SALA - COMEDOR

\*Imágenes y medidas referenciales sujetas a cambios según diseño del proyecto.



\*Imágenes y medidas referenciales sujetas a cambios según diseño del proyecto.

COCINA



\*Imágenes y medidas referenciales sujetas a cambios según diseño del proyecto.



DORMITORIO PRINCIPAL

\*Imágenes y medidas referenciales sujetas a cambios según diseño del proyecto.



ESTUDIO

\* Imágenes y medidas referenciales sujetas a cambios según diseño del proyecto.



\*Imágenes y medidas referenciales sujetas a cambios según diseño del proyecto.

ESTUDIO



TERRAZA DÚPLEX

\*Imágenes y medidas referenciales sujetas a cambios según diseño del proyecto.

*Áreas comunes  
para disfrutar*







KITCHEN GOURMET

\*Imágenes y medidas referenciales sujetas a cambios según diseño del proyecto.



KITCHEN GOURMET

\*Imágenes y medidas referenciales sujetas a cambios según diseño del proyecto.



TERRAZA BBQ

\* Imágenes y medidas referenciales sujetas a cambios según diseño del proyecto.



LOUNGE GOURMET

\*Imágenes y medidas referenciales sujetas a cambios según diseño del proyecto.



ZONA CHILL

\*Imágenes y medidas referenciales sujetas a cambios según el diseño del proyecto.

# Comprometidos con el Medio Ambiente



Estamos comprometidos con el medio ambiente, por lo que nuestro proyecto cuenta con una arquitectura con espacios funcionales y eco-amigables.



Luces con sensor de movimiento



Ahorro en energía y agua



Gas Natural




*Espacios ideales diseñados  
para tu  
comodidad*



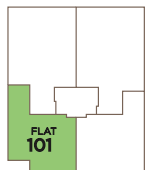
# Flat 101

Área techada 78.44 m<sup>2</sup>    Área libre 9.45 m<sup>2</sup>    Área total 87.89 m<sup>2</sup>

 2 dorm. + estudio

 2 baños

## PARQUE GARDENIAS 2



Jr. Los Alguaciles

\*Los planos son referenciales y pueden variar durante la ejecución del proyecto.

**DOMUN**  
INMOBILIARIA




# Flat 102

Área techada 79.83 m<sup>2</sup>

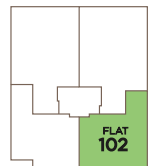
Área libre 12.19 m<sup>2</sup>

Área total 92.02 m<sup>2</sup>

 2 dorm. + estudio

 3 baños

## PARQUE GARDENIAS 2



Jr. Los Alguaciles

**DOMUN**  
INMOBILIARIA

\*Los planos son referenciales y pueden variar durante la ejecución del proyecto.

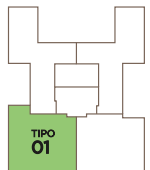
# Tipo 01

Área total  
87.34 m<sup>2</sup>

 3 dorm.

 3 baños

— PARQUE  
GARDENIAS <sup>2</sup> 



Jr. Los Alguaciles


**DOMUN**  
INMOBILIARIA

\*Los planos son referenciales y pueden variar durante la ejecución del proyecto.

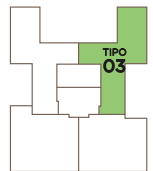
# Tipo 03

Área total  
79.40 m<sup>2</sup>

 2 dorm.

 2.5 baños

## — PARQUE GARDENIAS 2



Jr. Los Alguaciles

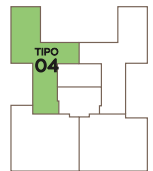
# Tipo 04

Área total  
79.40 m<sup>2</sup>

 2 dorm.

 2.5 baños

## — PARQUE GARDENIAS 2



Jr. Los Alguaciles

INGRESO

\* Los planos son referenciales y pueden variar durante la ejecución del proyecto.

**DOMUN**  
INMOBILIARIA

# Dúplex 704

Área techada 140.96 m<sup>2</sup>    Área libre 16.67 m<sup>2</sup>    Área total 157.63 m<sup>2</sup>

 4 dorm.

 5 baños

— PARQUE GARDENIAS 2 





— PARQUE  
GARDENIAS 2 

SURCO

 908 886 072

 908 926 483

 informes@domuninmobiliaria.com



 [www.domuninmobiliaria.com](http://www.domuninmobiliaria.com) 