

# MILANO

PARK







Vive con estilo en SURCO



The logo for Milano Park is set against a dark green rounded rectangle. It features the word "MILANO" in a large, white, serif font with a horizontal line above the letters. Below "MILANO", the word "PARK" is written in a smaller, white, sans-serif font, flanked by two horizontal lines.

MILANO  
PARK

*Lo stile italiano nel cuore di Lima*

Milano Park, una expresión de diseño y sofisticación, ubicado frente al hermoso parque Alvariño, en el distrito de Surco. Este exclusivo edificio residencial se inspira en el encanto atemporal de la arquitectura italiana, con arcos distintivos y detalles sofisticados que reflejan la elegancia e innovación de la ciudad de Milán, capital del estilo y el diseño.

Cada detalle, desde las líneas armoniosas de la fachada hasta los espacios interiores luminosos, han sido cuidadosamente diseñados para lograr un equilibrio perfecto entre estética, modernidad y funcionalidad.

Más que una residencia, es una experiencia de vida única que combina el prestigio del estilo italiano con el confort moderno, para quienes desean vivir en un entorno exclusivo donde la belleza, naturaleza y calidad de vida se unen.

# Ubicación estratégica, cerca a todo lo que **NECESITAS**

-  Parques
-  Comercios
-  Restaurantes
-  Bancos
-  Instituciones
-  Veterinarias

 C. Victorio Mosto 123 y  
Jr. Fernando Castrat 499  
**Santiago de Surco**

 Ir con Waze



## Acabados

# EXCLUSIVOS



Tablero de cocina en piedra sinterizada y tableros de baños en cuarzo blanco.



Muebles de melamina texturizada para cocinas, baños y clósets, combinando funcionalidad y estilo.



Piso Power Wood de alto tránsito, resistente a la humedad, para sala, comedor y dormitorios.



Cocina equipada con campana extractora, encimera y horno incluidos.



Grifería y aparatos sanitarios de diseño moderno y minimalista, que destacan por su estética y calidad.



Carpintería de aluminio serie 25 en color negro, en mamparas y ventanas para un acabado sofisticado.

**MILANO**  
PARK







LOBBY



SALA - COMEDOR

\*Imágenes y medidas referenciales sujetas a cambios según diseño del proyecto.





DORMITORIO PRINCIPAL





DORMITORIO SECUNDARIO

\*Imágenes y medidas referenciales sujetas a cambios según diseño del proyecto.



COCINA

\*Imágenes y medidas referenciales sujetas a cambios según diseño del proyecto.





TERRAZA BBQ

\*Imágenes y medidas referenciales sujetas a cambios según diseño del proyecto.





COWORKING





LOUNGE GOURMET

\*Imágenes y medidas referenciales sujetas a cambios según diseño del proyecto.



ZONA CHILL

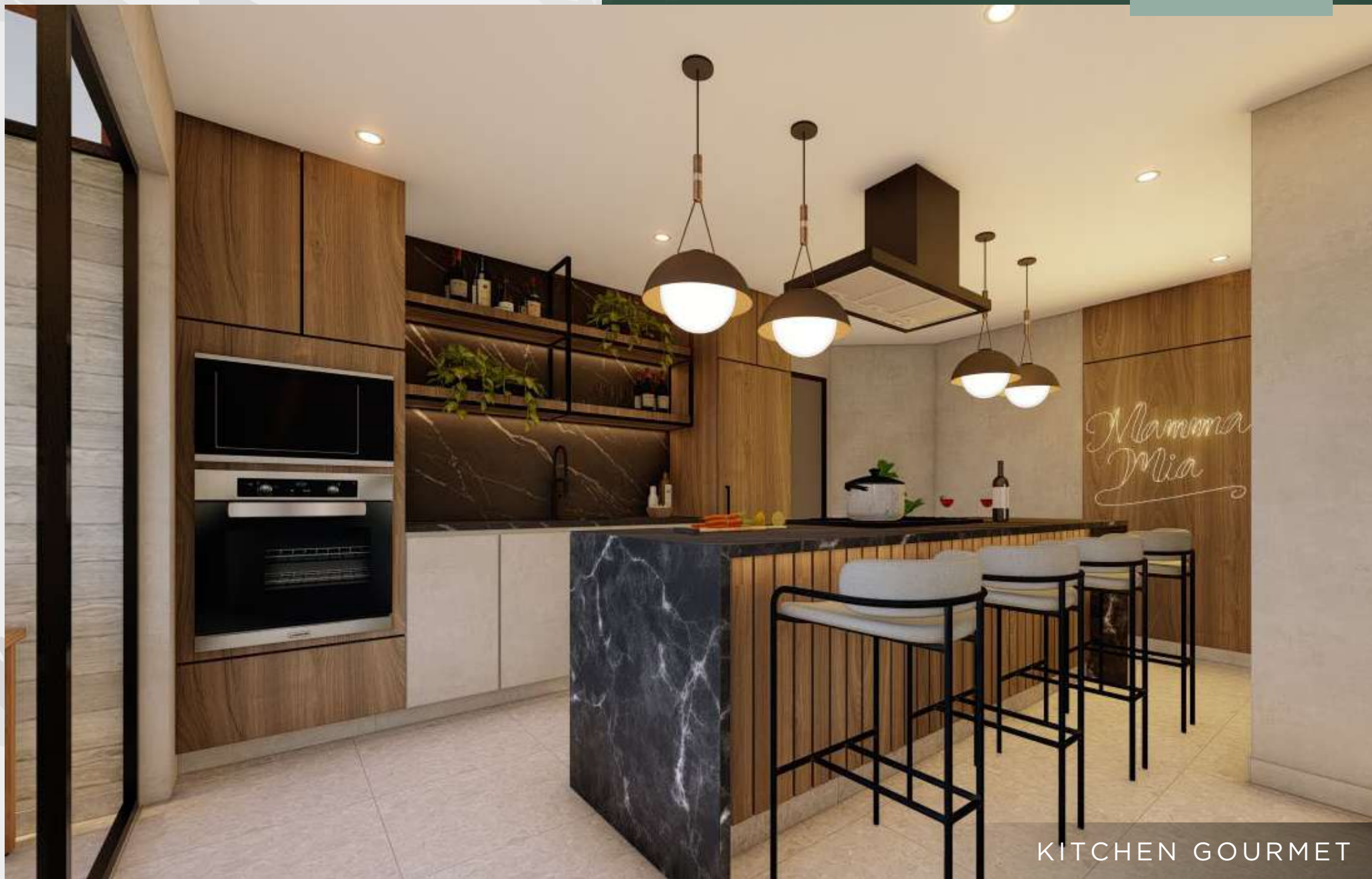




SUNSET CHILL

\*Imágenes y medidas referenciales sujetas a cambios según diseño del proyecto.





KITCHEN GOURMET





# Comprometidos con el

# *medio ambiente*



Nuestro proyecto está desarrollado en base a una arquitectura innovadora que integra espacios funcionales y eco-amigables, diseñados para optimizar el uso de los recursos y promover la sostenibilidad.

Cada área ha sido cuidadosamente planificada para maximizar su eficiencia, brindando comodidad y flexibilidad, creando un entorno saludable tanto para las personas como para nuestro planeta.



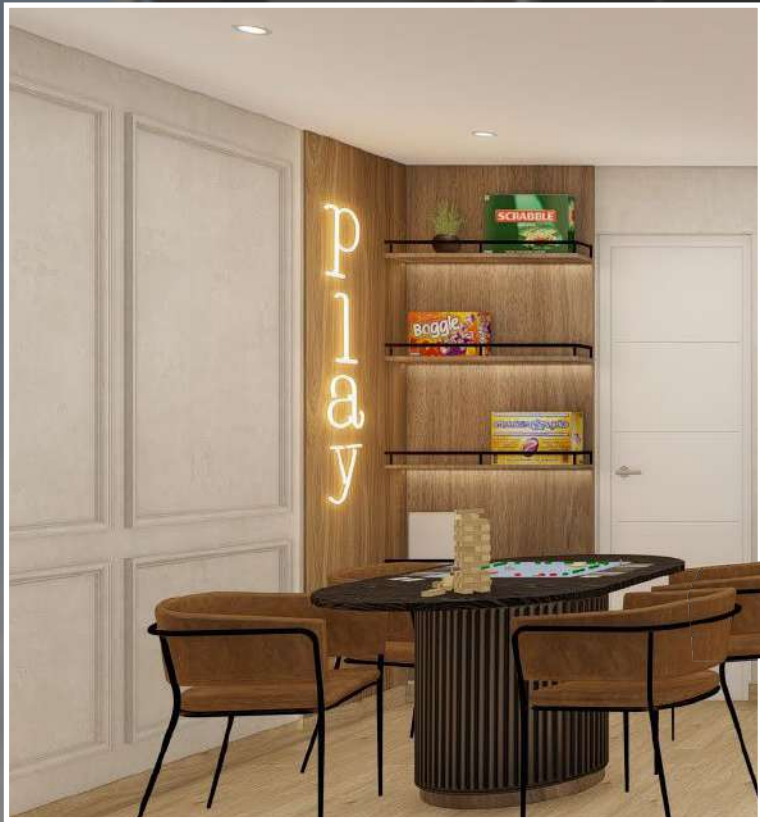
Luces con sensor de movimiento



Ahorro en energía y agua



Gas Natural



Espacios ideales diseñados para tu COMODIDAD



# TIPO 01

Área total  
97.49 m<sup>2</sup>

2 dorm. + estudio

2.5 baños



C. Víctorio Mosto

Jr. Fernando Castrat

# TIPO 04

Área total  
94.43 m<sup>2</sup>

3 dorm.

3 baños

INGRESO



TIPO  
04



C. Victorio Mosto

Jr. Fernando Castrat



# FLAT 101

Área total  
112.93 m<sup>2</sup>

2 dorm. + estudio

3 baños



C. Victorio Mosto

Jr. Fernando Castrat

# FLAT 102

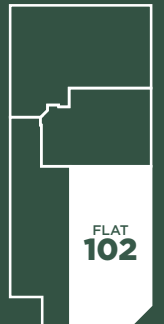
Área total  
141.92 m<sup>2</sup>

2 dorm.

2.5 baños



INGRESO



C. Victorio Mosto

FLAT  
102

Jr. Fernando Castrat



# FLAT 103

Área total  
145.14 m<sup>2</sup>

3 dorm.

3.5 baños



C. Victorio Mosto

Jr. Fernando Castrat

# DÚPLEX 701



Área total  
191.79 m<sup>2</sup>

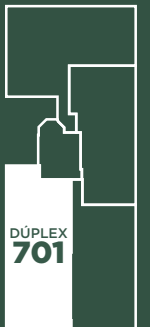


4 dorm.



4.5 baños

## PRIMERA PLANTA



C. Víctorio Mosto

Jr. Fernando Castrat



# DÚPLEX 701



Área total  
191.79 m<sup>2</sup>

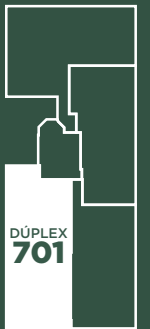


4 dorm.



4.5 baños

## SEGUNDA PLANTA



C. Víctorio Mosto

Jr. Fernando Castrat

# DÚPLEX 702



Área total  
154.63 m<sup>2</sup>



3 dorm.



3 baños

## PRIMERA PLANTA



◀ INGRESO



DÚPLEX  
702

C. Víctorio Mosto

Jr. Fernando Castrat



# DÚPLEX 702



Área total  
154.63 m<sup>2</sup>

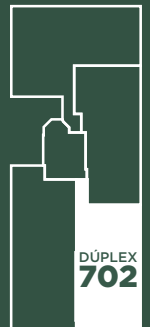


3 dorm.



3 baños

## SEGUNDA PLANTA



C. Víctorio Mosto

DÚPLEX  
702

Jr. Fernando Castrat

# DÚPLEX 704

Área total  
184.85 m<sup>2</sup>

4 dorm.

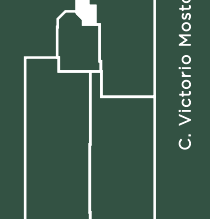
5 baños

PRIMERA  
PLANTA

INGRESO



DÚPLEX  
704



Jr. Fernando Castrat

C. Víctorio Mosto



# DÚPLEX 704

Área total  
184.85 m<sup>2</sup>

4 dorm.

5 baños



DÚPLEX  
704



C. Víctorio Mosto

Jr. Fernando Castrat

# MILANO

PARK

 908 926 483 / 908 886 072



 [www.domuninmobiliaria.com](http://www.domuninmobiliaria.com) 